



ТЕРРИТОРИАЛЬНЫЙ ОРГАН
ФЕДЕРАЛЬНОЙ СЛУЖБЫ
ГОСУДАРСТВЕННОЙ СТАТИСТИКИ
ПО СМОЛЕНСКОЙ ОБЛАСТИ

Проведение сельскохозяйственной микрорепериси 2021 года



г. Смоленск

МИКРОПЕРЕПИСЬ 2021



ФЗ «О Всероссийской сельскохозяйственной переписи» (Статья 5)

ВСХП – 1 раз в 10 лет;

Микроперепись – 1 раз в 5 лет (выборка не менее 30%)



Постановление Правительства Российской Федерации от 29 августа 2020 года № 1315 «Об организации сельскохозяйственной микропереписи 2021»:

сельскохозяйственная микроперепись проводится с 1 по 30 августа 2021 года по состоянию на 1 августа 2021 года.

Распоряжение Администрации Смоленской области от 21.10.2020 №1890-р/адм : «О мерах по подготовке к проведению сельскохозяйственной микропереписи 2021 года»

Цели микропереписи

Цель 1

- Произошедшие структурные изменения в сельском хозяйстве в условиях импортозамещения;
- Фактическое использование площадей сельскохозяйственных угодий по обследуемым категориям сельхозпроизводителей;

Цель 2

- Получение сведений по категориям сельхозпроизводителей, которые в межпереписной период обследуются выборочно или не обследуются.

Цель 3

- Актуализация генеральных совокупностей сельскохозяйственных производителей для организации выборочных обследований в межпереписной период.

Цель 4

- Прогноз развития сельского хозяйства.

Программы сельскохозяйственных переписей

ВСХП - 2016

- Общая характеристика объекта переписи
- Виды экономической деятельности
- Трудовые ресурсы и их демографические характеристики
- Земельные ресурсы и их структура
- Площади сельскохозяйственных культур и многолетних насаждений (по видам)
- поголовье сельскохозяйственных животных (по видам)
- Реализация сельскохозяйственной продукции
- Производственная инфраструктура, технические средства и технологии
- Условия ведения хозяйственной деятельности

МИКРОПЕРЕПИСЬ 2021

- Общая характеристика объекта переписи
- —
- —
- Сельскохозяйственные угодья, посевные площади и их структура
- Площади сельскохозяйственных культур и многолетних насаждений (по видам)
- поголовье сельскохозяйственных животных (по видам)
- —
- Производственная инфраструктура
- Условия ведения сельскохозяйственной деятельности

Микропереписи подлежат



Сельскохозяйственные организации (СХО)



Крестьянские (фермерские) хозяйства и индивидуальные предприниматели (КФХ и ИП)



Личные подсобные и другие индивидуальные хозяйства граждан, имеющие земельные участки для ведения личного подсобного хозяйства, индивидуального жилищного строительства, другие земельные участки, не входящие в объединения, или имеющие сельскохозяйственных животных (личные подсобные хозяйства)



Некоммерческие товарищества

Способы и методы сбора данных от респондентов



СХО, КФХ и ИП:



Личные подсобные хозяйства и некоммерческие товарищества:



Самозаполнение переписных листов на бумажных носителях или в электронном виде через систему web-сбора Росстата, сплошное наблюдение



Опрос респондентов переписчиками с использованием планшетных компьютеров, не сплошное наблюдение (выборка не менее 30%)

Методы сбора данных



СХО, КФХ и ИП

Сплошное наблюдение

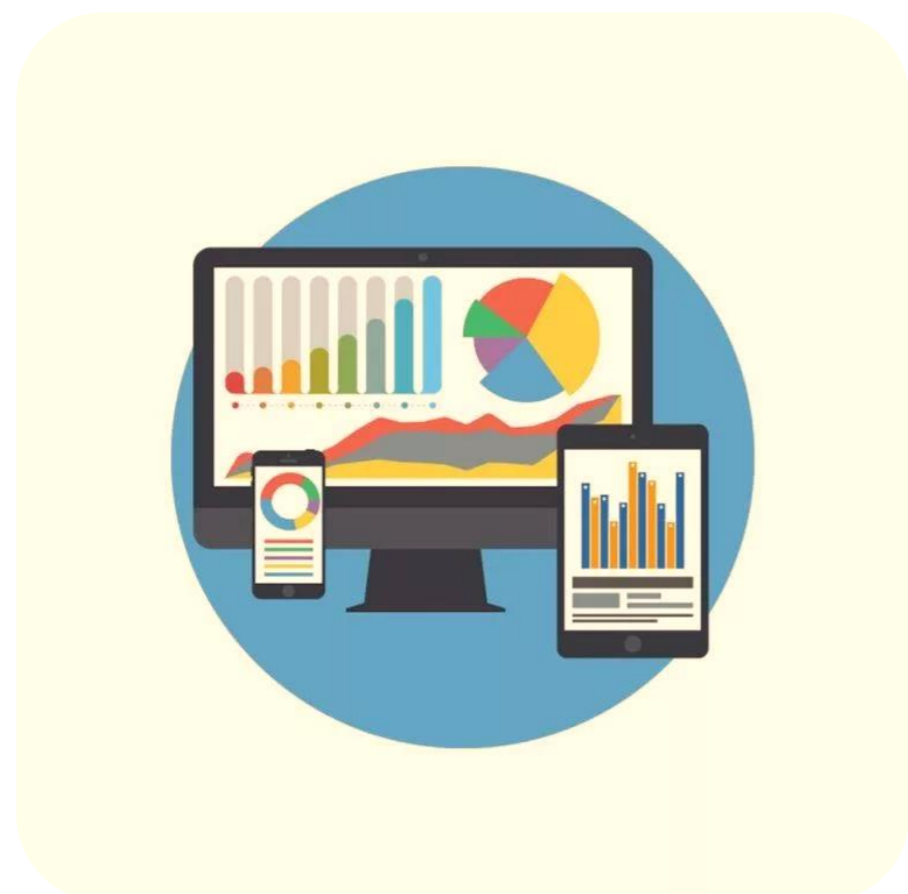


Хозяйства населения

**Личные подсобные хозяйства –
не сплошное наблюдение
(выборка – не менее 30 %)**

**Некоммерческие товарищества
Сплошное наблюдение**

Подведение итогов микропереписи



<https://rosstat.gov.ru>



Оперативные итоги

(по данным
мониторинга хода
микропереписи)

декабрь 2021 года

Окончательные итоги

IV квартал
2022 года

База микроданных

IV квартал
2022 года



**СПАСИБО
ЗА
ВНИМАНИЕ**