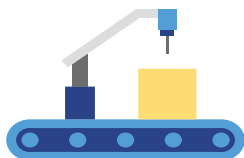


ИНДЕКСЫ ЦЕН ПРОИЗВОДИТЕЛЕЙ ПРОМЫШЛЕННЫХ ТОВАРОВ

СМОЛЕНСКАЯ ОБЛАСТЬ

РОССИЙСКАЯ ФЕДЕРАЦИЯ



103,0

110,9

106,3

117,1

апрель 2022г. в % к марту 2022г.

апрель 2021г. в % к декабрю 2021г.

апрель 2022г. в % к марту 2022г.

апрель 2021г. в % к декабрю 2021г.

Индекс цен производителей по основным видам деятельности Смоленская область

