



ФЕДЕРАЛЬНАЯ СЛУЖБА ГОСУДАРСТВЕННОЙ СТАТИСТИКИ
ТЕРРИТОРИАЛЬНЫЙ ОРГАН ФЕДЕРАЛЬНОЙ СЛУЖБЫ
ГОСУДАРСТВЕННОЙ СТАТИСТИКИ
ПО СМОЛЕНСКОЙ ОБЛАСТИ

Индекс цен производителей промышленных товаров



январь-март 2022 года



ФЕДЕРАЛЬНАЯ СЛУЖБА ГОСУДАРСТВЕННОЙ СТАТИСТИКИ
ТЕРРИТОРИАЛЬНЫЙ ОРГАН ФЕДЕРАЛЬНОЙ СЛУЖБЫ
ГОСУДАРСТВЕННОЙ СТАТИСТИКИ ПО
СМОЛЕНСКОЙ ОБЛАСТИ

Индекс цен производителей промышленных товаров

Смоленская область

январь-март 2022 года

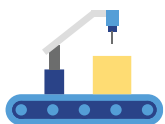
- 01 Индексы цен производителей и потребительских цен
- 02 Индексы цен производителей по отдельным видам экономической деятельности





ИНДЕКСЫ ЦЕН ПРОИЗВОДИТЕЛЕЙ И ПОТРЕБИТЕЛЬСКИХ ЦЕН

март 2022 г.
к декабрю 2021 г., %



107,7

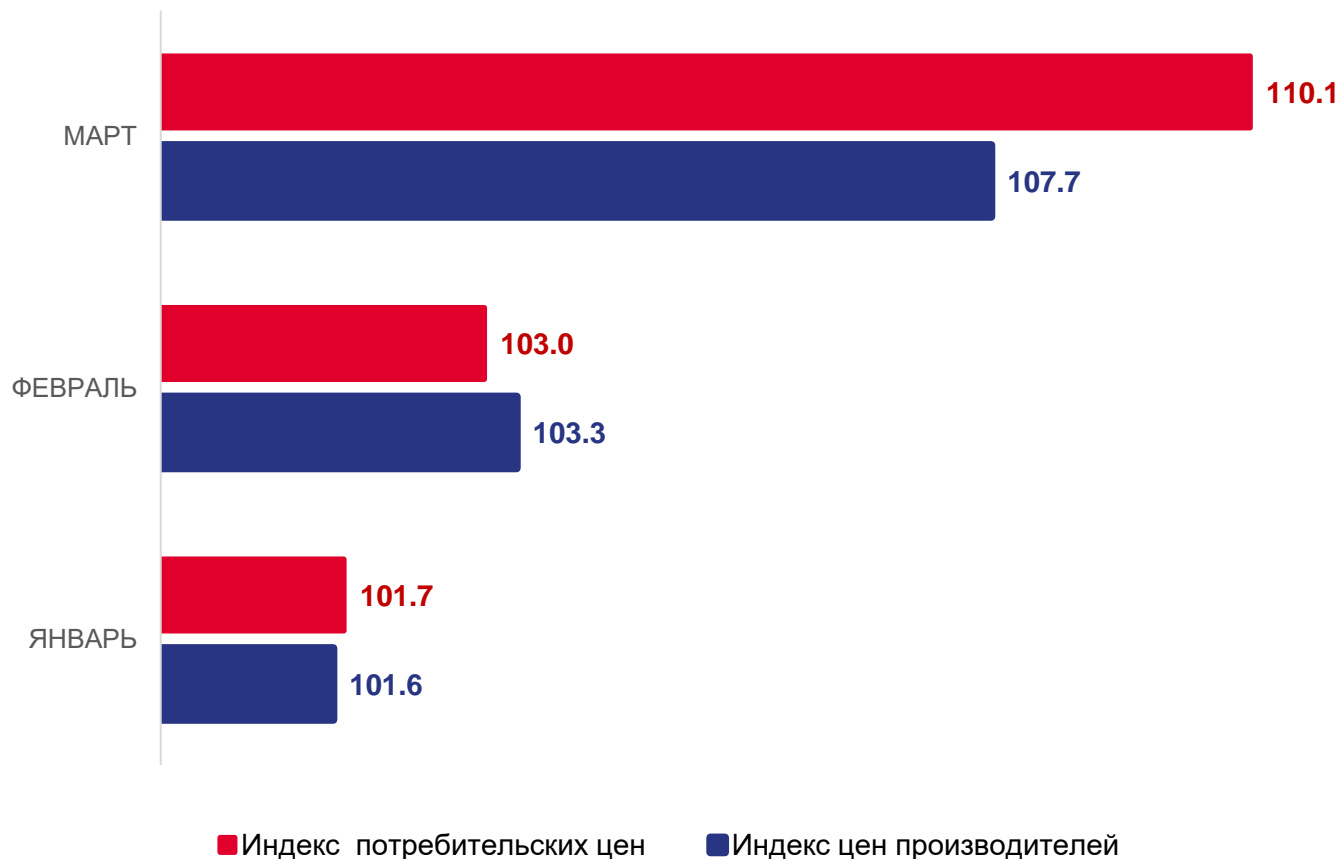
Индекс цен производителей

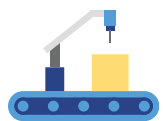


110,1

Индекс потребительских цен

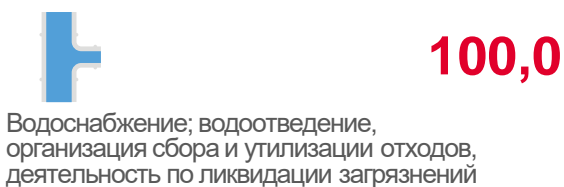
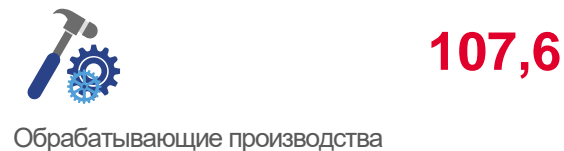
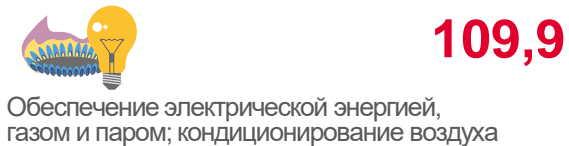
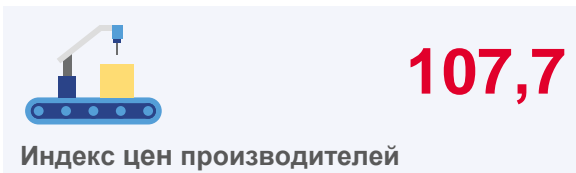
в % к декабрю предыдущего года



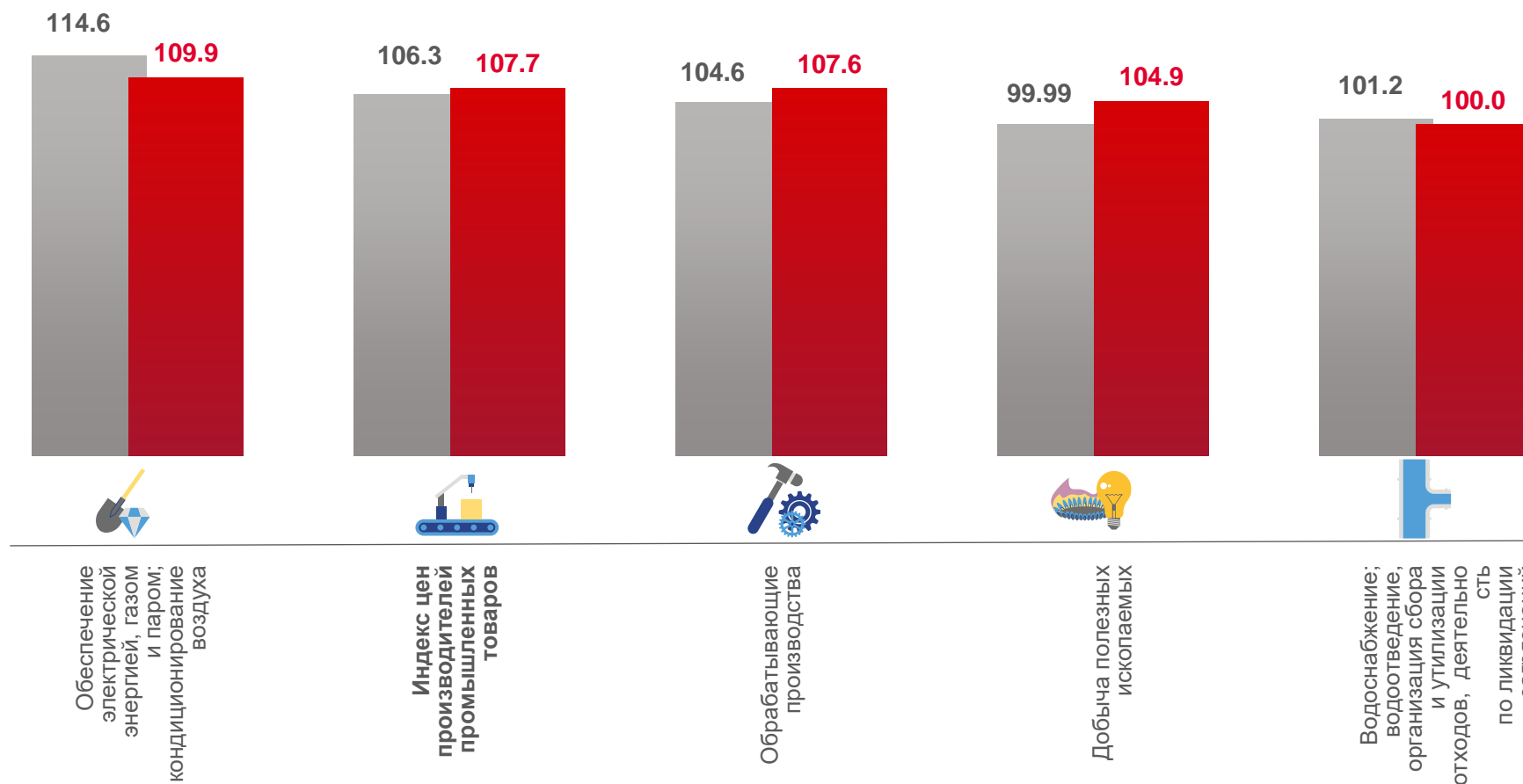


ИНДЕКСЫ ЦЕН ПРОИЗВОДИТЕЛЕЙ ПРОМЫШЛЕННЫХ ТОВАРОВ

март 2022 г. к
декабрю 2021 г., %



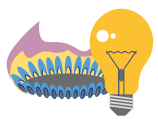
в % к декабрю предыдущего года



■ Март 2021 г. к декабрю 2020 г.

■ Март 2022 г. к декабрю 2021 г

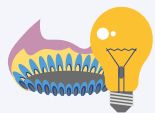




ИНДЕКСЫ ЦЕН ПРОИЗВОДИТЕЛЕЙ ПО ОБЕСПЕЧЕНИЮ ЭЛЕКТРИЧЕСКОЙ ЭНЕРГИЕЙ

март 2022 г. к
декабрю 2021 г., %

в % к декабрю предыдущего года



109,9

Обеспечение электрической энергией,
газом и паром; кондиционирование воздуха



112,1

Производство, передача
и распределение электроэнергии



99,9

Производство, передача и распределение пара
и горячей воды; кондиционирование воздуха



■ Март 2021 г. к декабрю 2020 г. ■ Март 2022 г. к декабрю 2021 г.



ИНДЕКСЫ ЦЕН ПРОИЗВОДИТЕЛЕЙ ПО ОБРАБАТЫВАЮЩИМ ПРОИЗВОДСТВАМ

март 2022 г. к декабрю 2021 г., %



144,6

Ремонт и монтаж машин и оборудования



119,4

Производство автотранспортных средств, прицепов и полуприцепов



115,9

Производство электрического оборудования



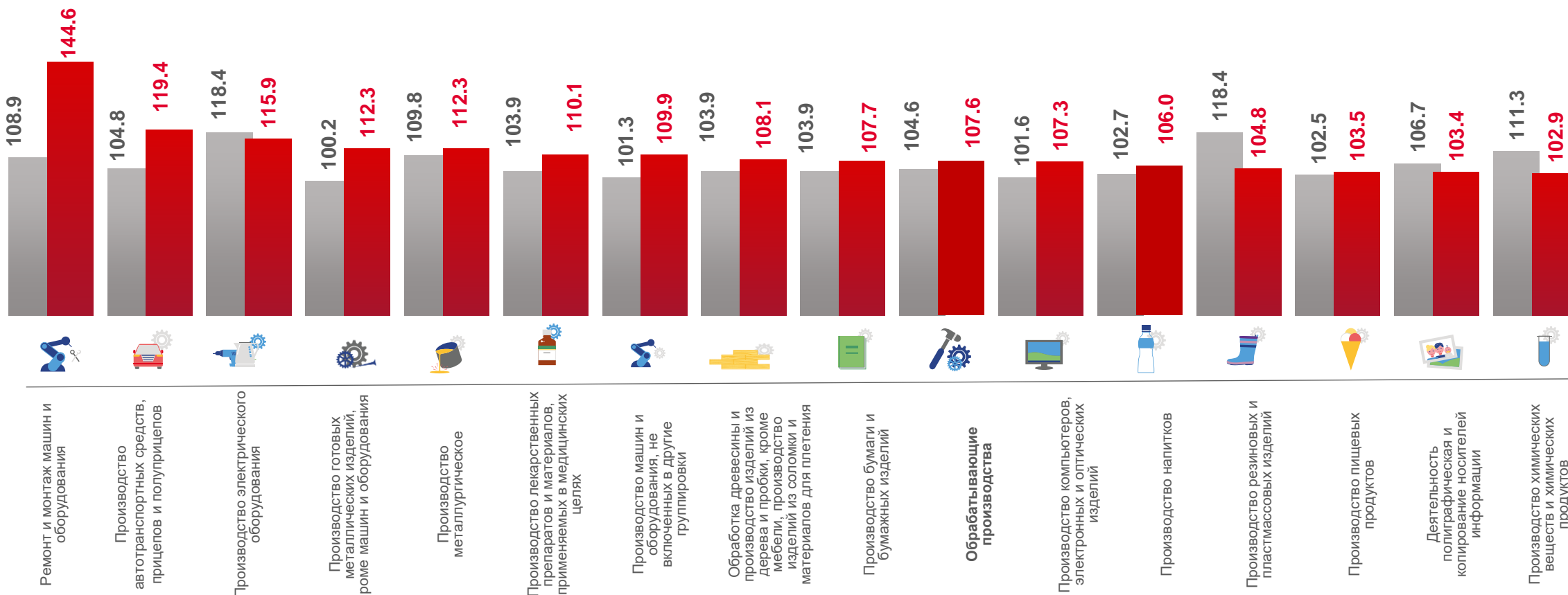
112,3

Производство металлургическое



103,5

Производство пищевых продуктов



■ Март 2021 г. к декабрю 2020 г.

■ Март 2022 г. к декабрю 2021 г.



ИНДЕКСЫ ЦЕН ПРОИЗВОДИТЕЛЕЙ В ПРОИЗВОДСТВЕ ПИЩЕВЫХ ПРОДУКТОВ

март 2022 г. к декабрю 2021 г., %



110,1

Производство молочной продукции



107,5

Производство хлебобулочных и мучных кондитерских изделий



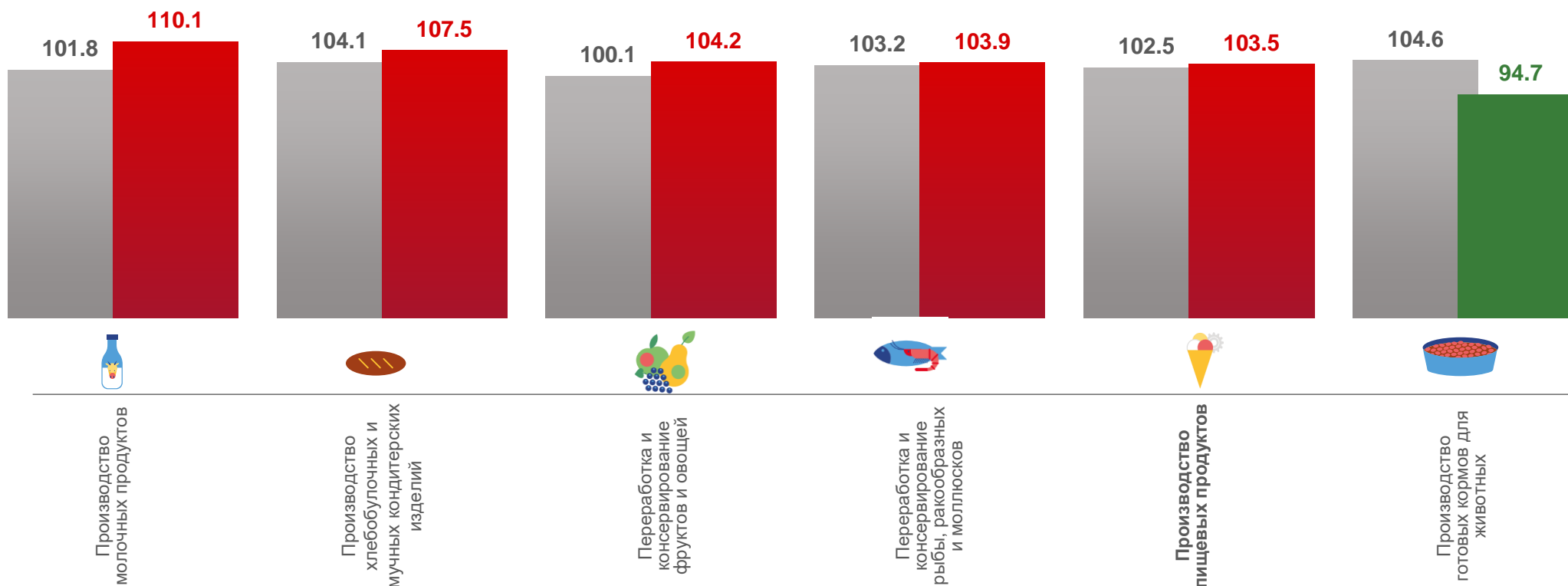
104,2

Переработка и консервирование фруктов и овощей



94,7

Производство готовых кормов для животных



■ Март 2021 г. к декабрю 2020 г.

■ Март 2022 г. к декабрю 2021 г.

