



ФЕДЕРАЛЬНАЯ СЛУЖБА
ГОСУДАРСТВЕННОЙ СТАТИСТИКИ

Сведения о заработной плате работников организаций Смоленской области



январь-сентябрь 2022 года



ФЕДЕРАЛЬНАЯ СЛУЖБА
ГОСУДАРСТВЕННОЙ СТАТИСТИКИ

Сведения о заработной плате работников организаций Смоленской области

Территориальный орган
Федеральной службы
государственной статистики
по Смоленской области

январь-сентябрь 2022 года

- 01 Среднемесячная номинальная заработная плата работников организаций Смоленской области
- 02 Темпы роста среднемесячной заработной платы
- 03 Среднемесячная заработная плата работников по видам экономической деятельности
- 04 Среднемесячная заработная плата работников организаций Смоленской области (без субъектов малого предпринимательства)
- 05 Темпы роста среднемесячной заработной платы (без субъектов малого предпринимательства)
- 06 Среднемесячная заработная плата по видам экономической деятельности (без субъектов малого предпринимательства)
- 07 Муниципальные образования с наименьшей и наибольшей заработной платой
- 08 Динамика просроченной задолженности по заработной плате
- 09 Просроченная задолженность по заработной плате по видам экономической деятельности
- 10 Просроченная задолженность по заработной плате по муниципальным районам области





СРЕДНЕМЕСЯЧНАЯ НОМИНАЛЬНАЯ ЗАРАБОТНАЯ ПЛАТА РАБОТНИКОВ ОРГАНИЗАЦИЙ СМОЛЕНСКОЙ ОБЛАСТИ

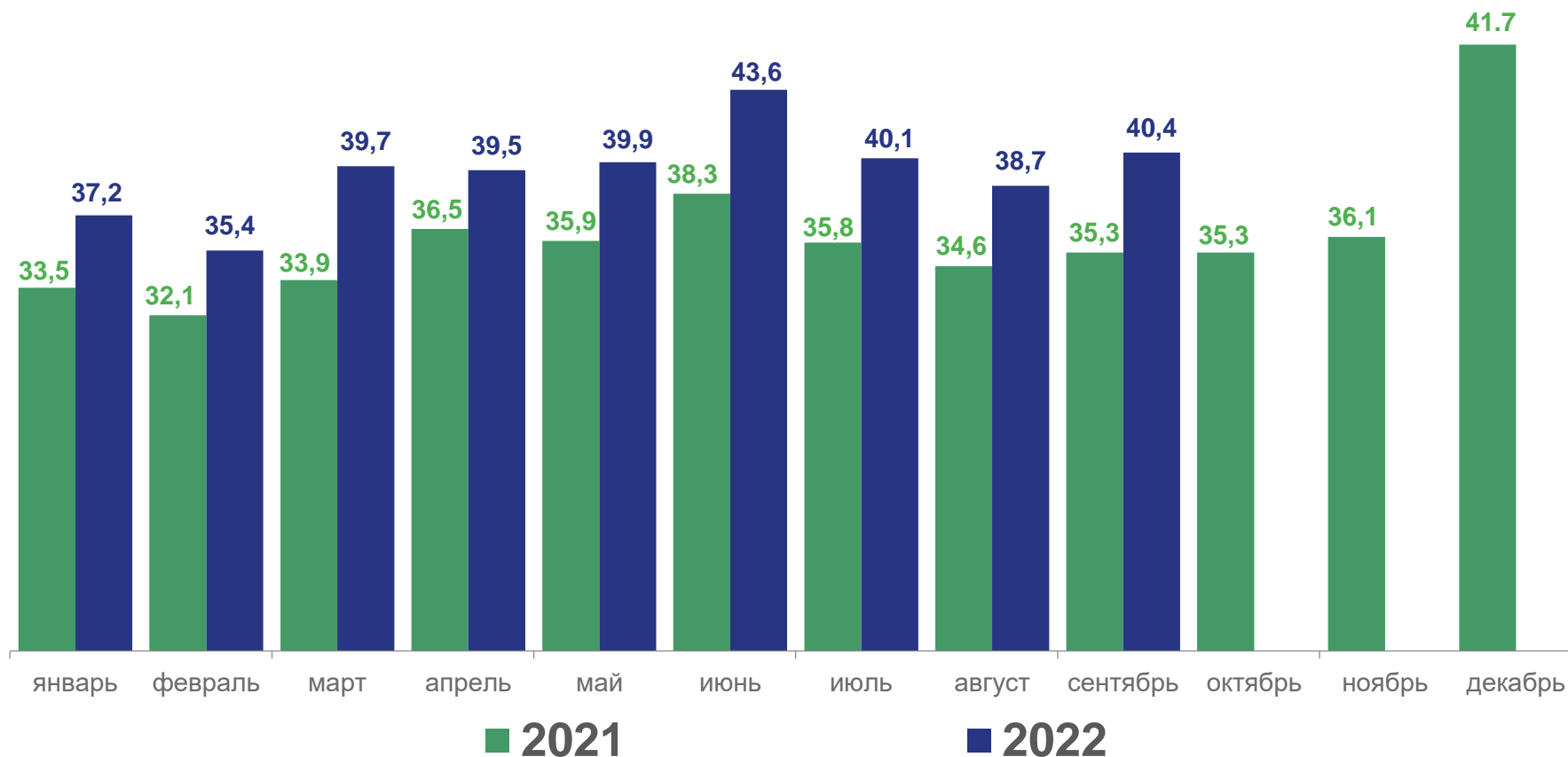
январь-сентябрь 2022 года

тыс. рублей

39 373 рубля

▲ 111,7%

к январю-сентябрю 2021 года





ТЕМПЫ РОСТА СРЕДНЕМЕСЯЧНОЙ ЗАРАБОТНОЙ ПЛАТЫ

январь-сентябрь 2022 года

в процентах к соответствующему месяцу предыдущего года

Номинальная заработная плата

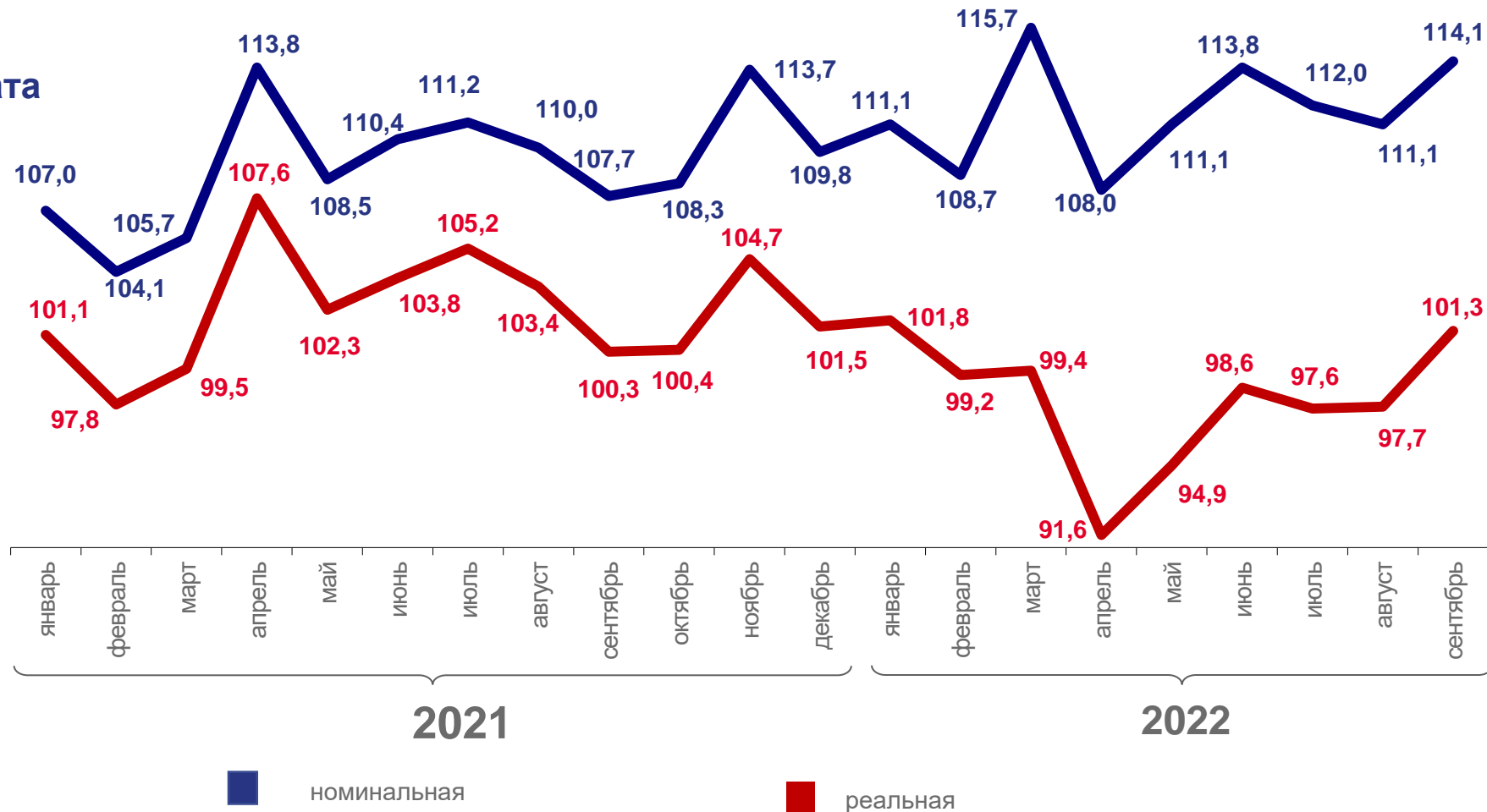
▲ **+11,7%**

к январю-сентябрю 2021 года

Реальная заработная плата

▼ **-2,1%**

к январю-сентябрю 2021 года



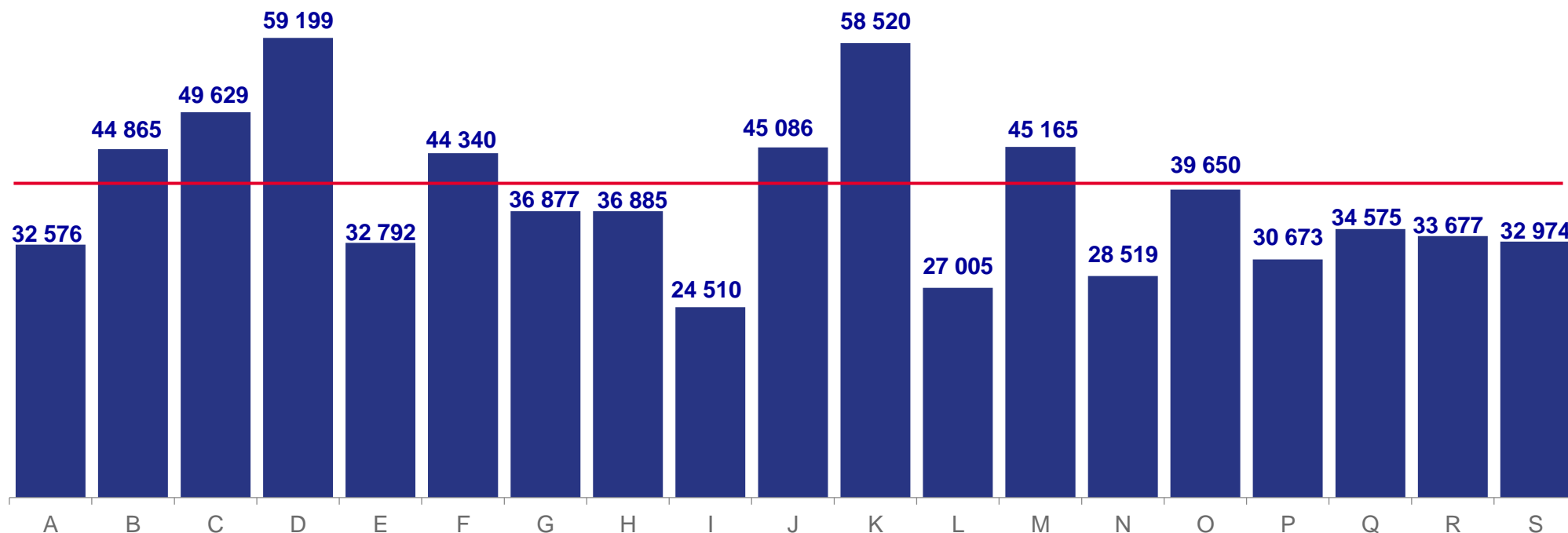


СРЕДНЕМЕСЯЧНАЯ ЗАРАБОТНАЯ ПЛАТА ПО ВИДАМ ЭКОНОМИЧЕСКОЙ ДЕЯТЕЛЬНОСТИ

сентябрь 2022 года, рублей

40 425

в среднем по области



- A - сельское, лесное хозяйство, охота, рыболовство и рыбоводство
- B - добыча полезных ископаемых
- C - обрабатывающие производства
- D - обеспечение электрической энергией, газом и паром; кондиционирование воздуха
- E - водоснабжение; водоотведение, организация сбора и утилизации отходов, деятельность по ликвидации загрязнений
- F - строительство
- G - торговля оптовая и розничная; ремонт автотранспортных средств и мотоциклов
- H - транспортировка и хранение
- I - деятельность гостиниц и предприятий общественного питания

- K - деятельность финансовая и страховая
- L - деятельность по операциям с недвижимым имуществом
- M - деятельность профессиональная, научная и техническая
- N - деятельность административная и сопутствующие дополнительные услуги
- O - государственное управление и обеспечение военной безопасности; социальное обеспечение
- P - образование
- Q - деятельность в области здравоохранения и социальных услуг
- R - деятельность в области культуры, спорта, организации досуга и развлечений
- S - предоставление прочих видов услуг





СРЕДНЕМЕСЯЧНАЯ ЗАРАБОТНАЯ ПЛАТА РАБОТНИКОВ ОРГАНИЗАЦИЙ СМОЛЕНСКОЙ ОБЛАСТИ

(БЕЗ СУБЪЕКТОВ МАЛОГО ПРЕДПРИНИМАТЕЛЬСТВА)

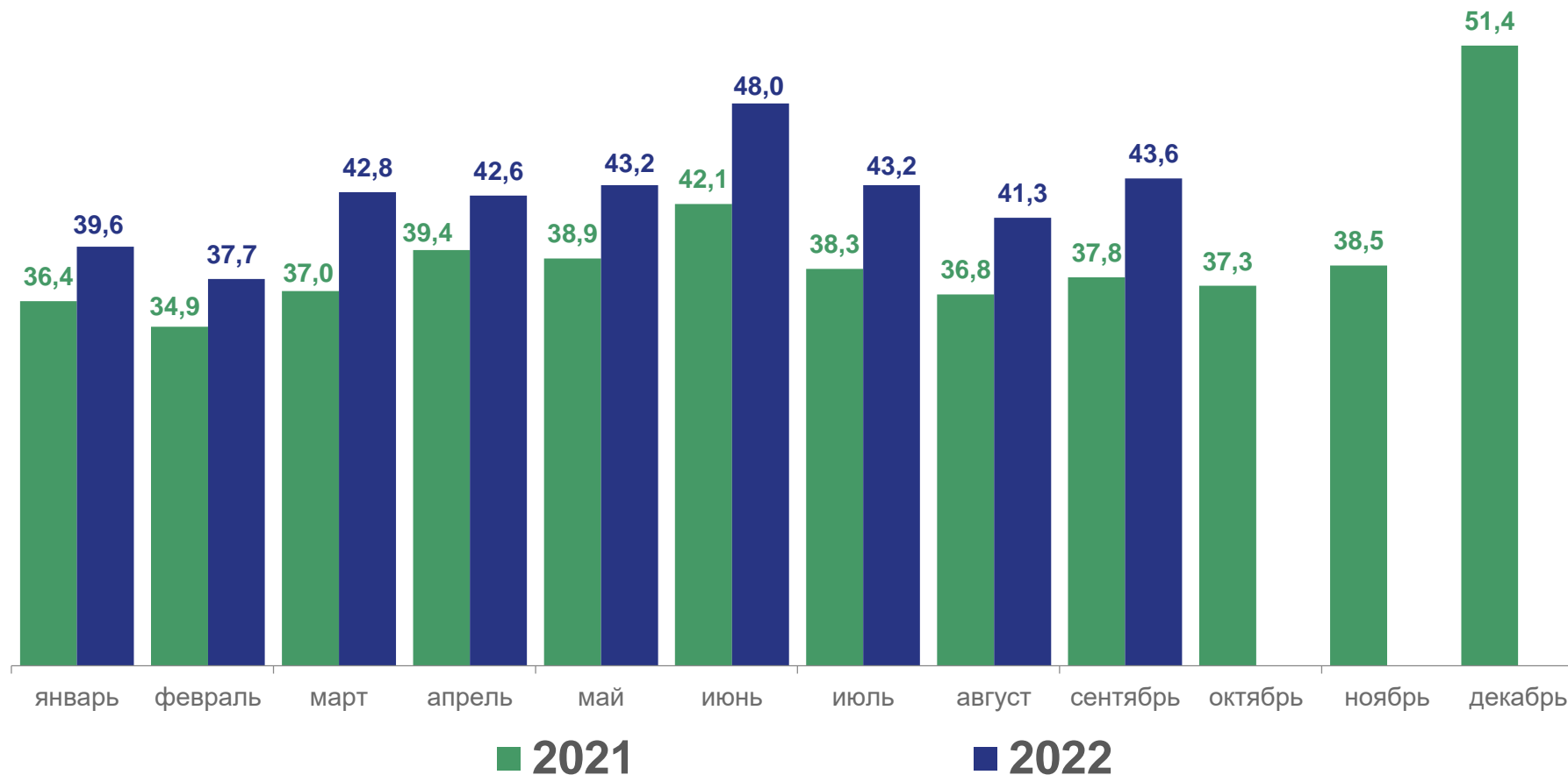
январь-сентябрь 2022 года

тыс. рублей

42 449 рублей

▲111,6%

к январю-сентябрю 2021 года





ТЕМПЫ РОСТА СРЕДНЕМЕСЯЧНОЙ ЗАРАБОТНОЙ ПЛАТЫ (БЕЗ СУБЪЕКТОВ МАЛОГО ПРЕДПРИНИМАТЕЛЬСТВА)

январь-сентябрь 2022 года

в процентах к соответствующему месяцу предыдущего года

Номинальная заработная плата

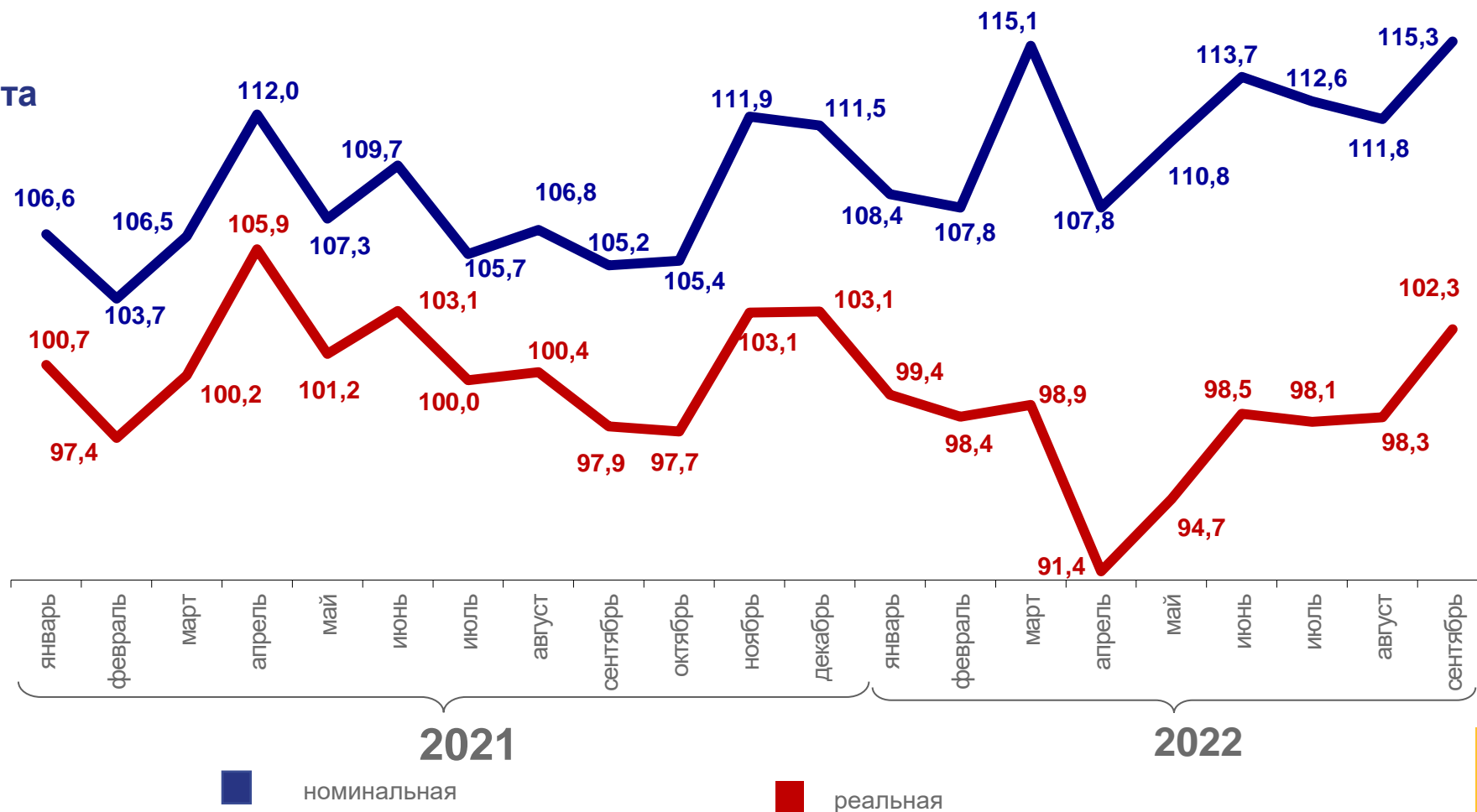
▲ **+11,6 %**

к январю-сентябрю 2021 года

Реальная заработная плата

▼ **-2,2 %**

к январю-сентябрю 2021 года





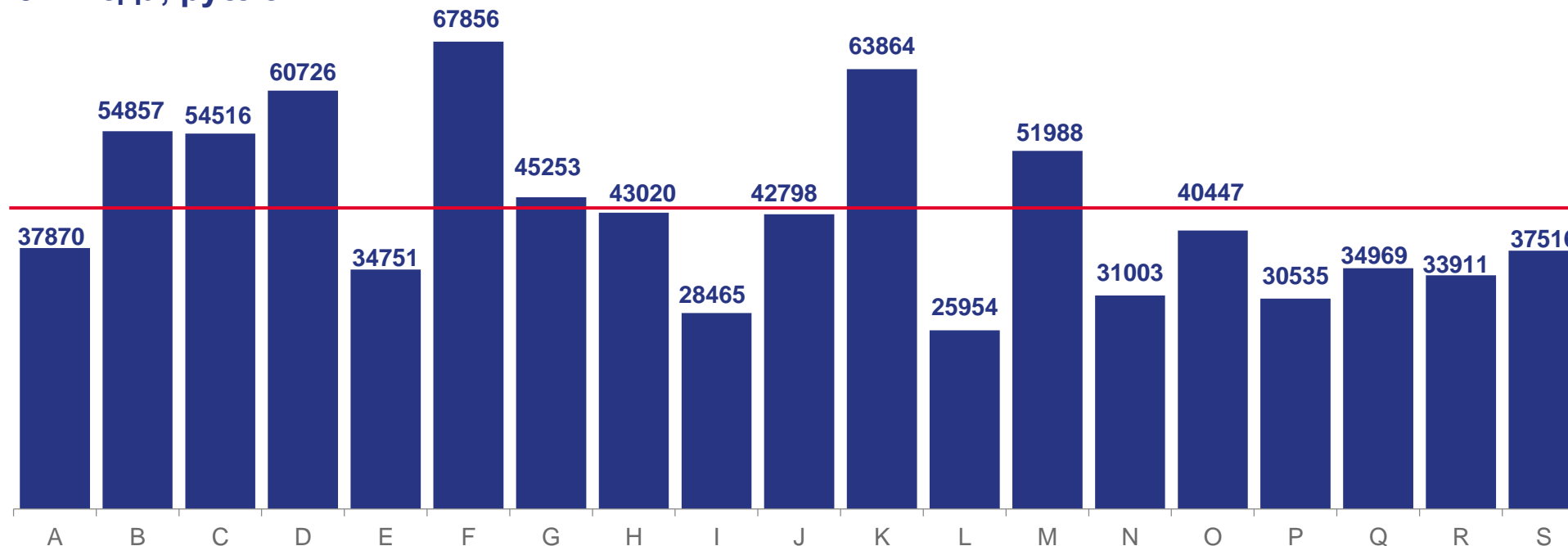
СРЕДНЕМЕСЯЧНАЯ ЗАРАБОТНАЯ ПЛАТА ПО ВИДАМ ЭКОНОМИЧЕСКОЙ ДЕЯТЕЛЬНОСТИ

(БЕЗ СУБЪЕКТОВ МАЛОГО ПРЕДПРИНИМАТЕЛЬСТВА)

сентябрь 2022 года, рублей

43 591

в среднем по области



- A - сельское, лесное хозяйство, охота, рыболовство и рыбоводство
- B - добыча полезных ископаемых
- C - обрабатывающие производства
- D - обеспечение электрической энергией, газом и паром; кондиционирование воздуха
- E - водоснабжение; водоотведение, организация сбора и утилизации отходов, деятельность по ликвидации загрязнений
- F - строительство
- G - торговля оптовая и розничная; ремонт автотранспортных средств и мотоциклов
- H - транспортировка и хранение
- I - деятельность гостиниц и предприятий общественного питания

- K - деятельность финансовая и страховая
- L - деятельность по операциям с недвижимым имуществом
- M - деятельность профессиональная, научная и техническая
- N - деятельность административная и сопутствующие дополнительные услуги
- O - государственное управление и обеспечение военной безопасности; социальное обеспечение
- P - образование
- Q - деятельность в области здравоохранения и социальных услуг
- R - деятельность в области культуры, спорта, организации досуга и развлечений
- S - предоставление прочих видов услуг

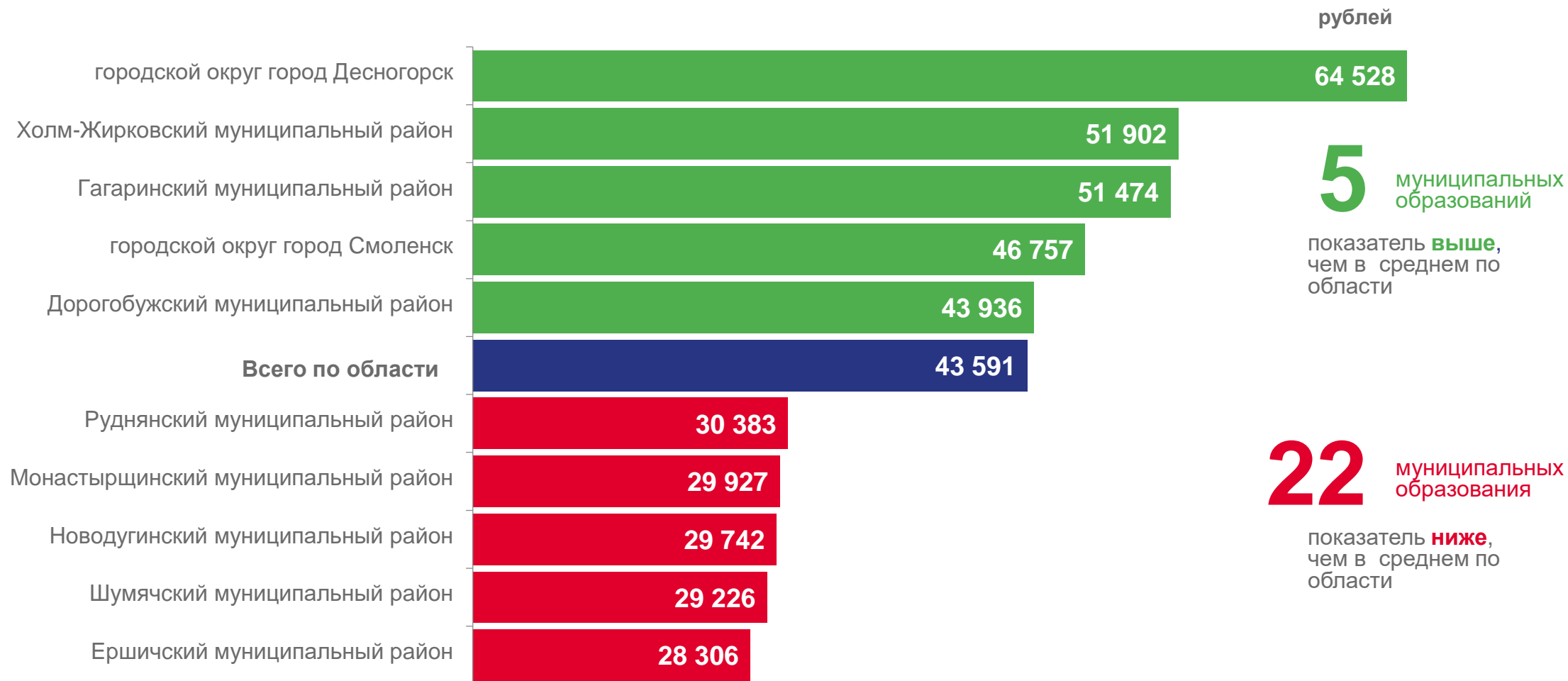




МУНИЦИПАЛЬНЫЕ ОБРАЗОВАНИЯ С НАИМЕНЬШЕЙ И НАИБОЛЬШЕЙ ЗАРАБОТНОЙ ПЛАТОЙ

(БЕЗ СУБЪЕКТОВ МАЛОГО ПРЕДПРИНИМАТЕЛЬСТВА)

сентябрь 2022 года





ДИНАМИКА ПРОСРОЧЕННОЙ ЗАДОЛЖЕННОСТИ ПО ЗАРАБОТНОЙ ПЛАТЕ

на 1 ноября 2022 года

млн рублей

Просроченная задолженность по заработной плате

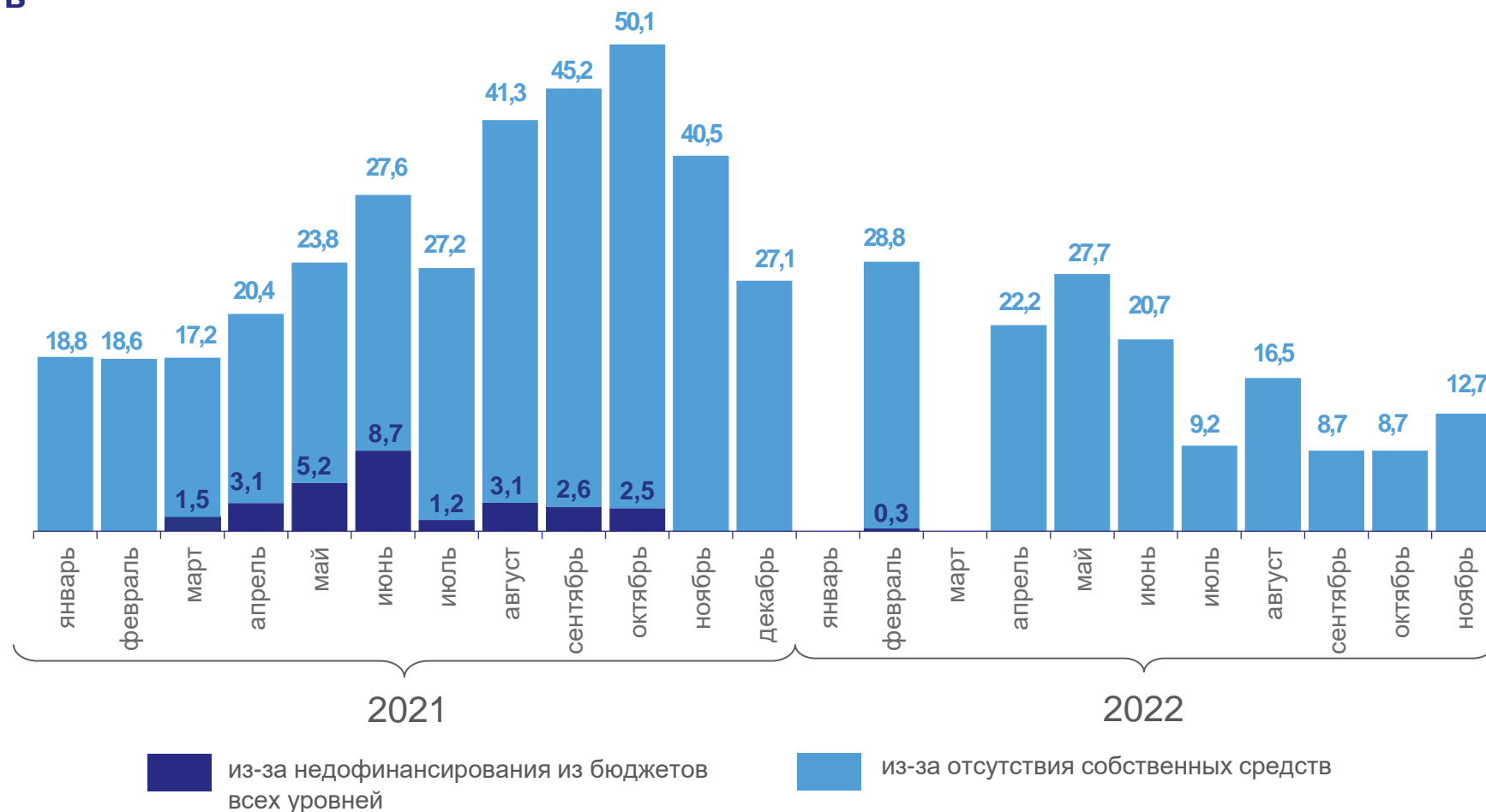
12 733 тыс. рублей

Задолженность 2021 года

15,8%

Задолженность 2022 года

84,2%





ПРОСРОЧЕННАЯ ЗАДОЛЖЕННОСТЬ ПО ЗАРАБОТНОЙ ПЛАТЕ ПО ВИДАМ ЭКОНОМИЧЕСКОЙ ДЕЯТЕЛЬНОСТИ

на 1 ноября 2022 года



Обработывающие
производства

10 275 тыс. рублей



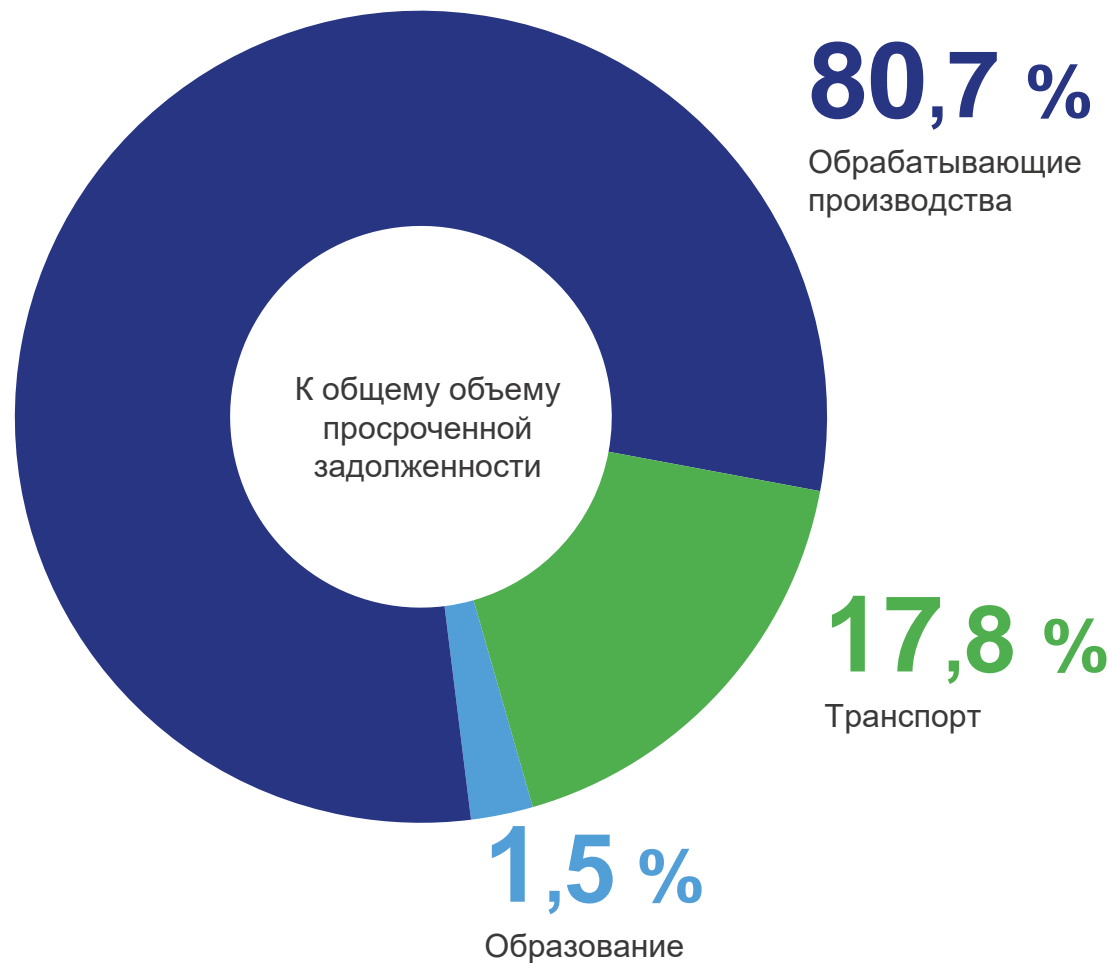
Транспорт

2 272 тыс. рублей



Образование

186 тыс. рублей





ПРОСРОЧЕННАЯ ЗАДОЛЖЕННОСТЬ ПО ЗАРАБОТНОЙ ПЛАТЕ ПО МУНИЦИПАЛЬНЫМ РАЙОНАМ ОБЛАСТИ

на 1 ноября 2022 года

Численность работников, перед которыми организации имеют просроченную задолженность по заработной плате

Сафоновский район **237** человек

Гагаринский район **125** человек

Рославльский район **8** человек

Починковский район **2** человека

