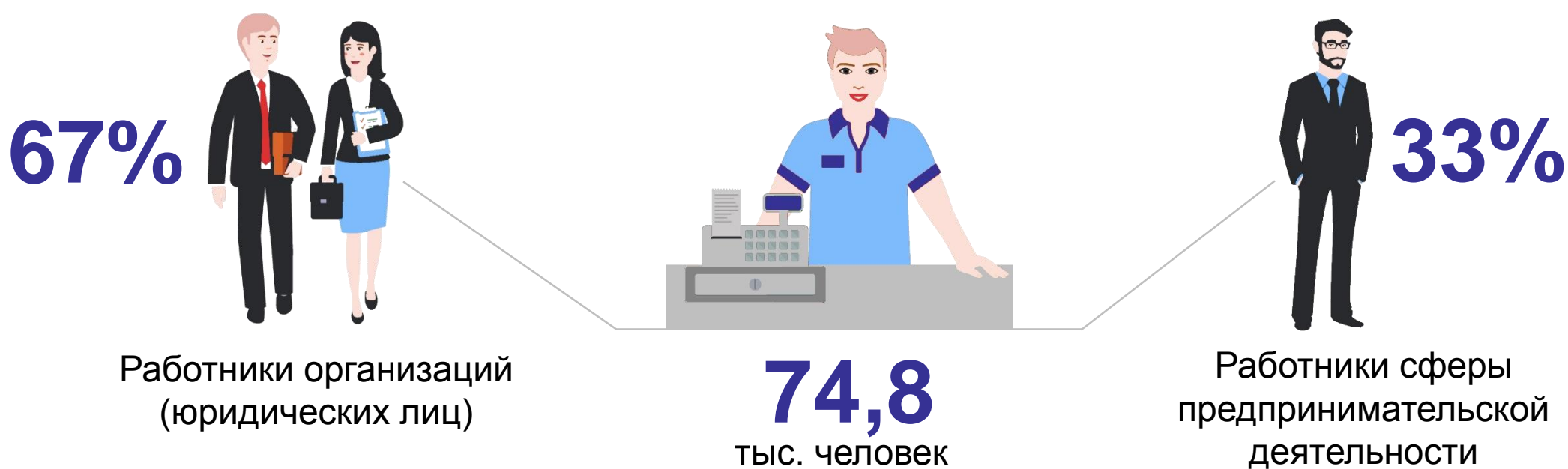
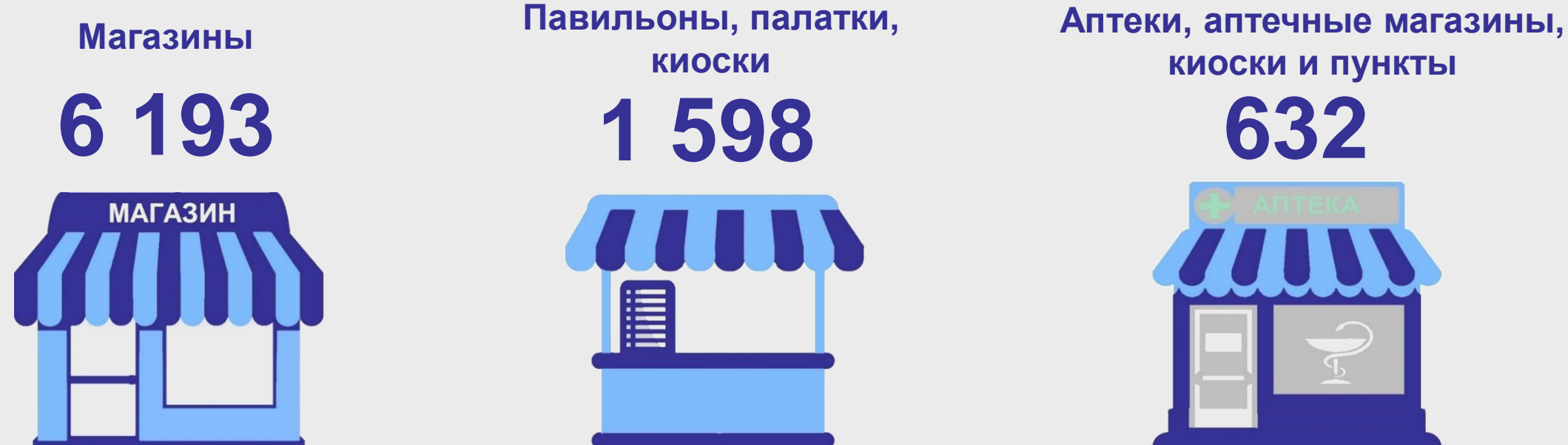


Занятые в торговле Смоленской области*



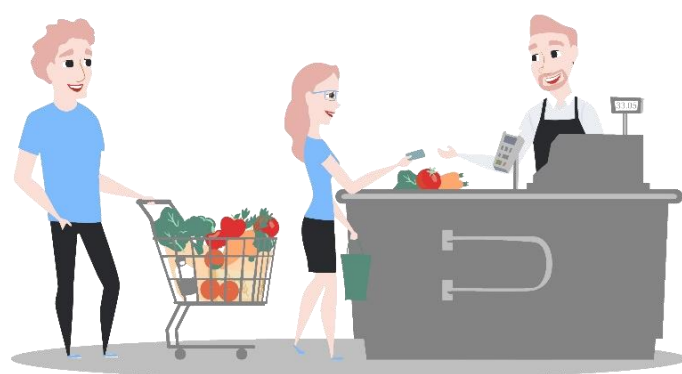
Количество торговых объектов

на 1 января 2024 года

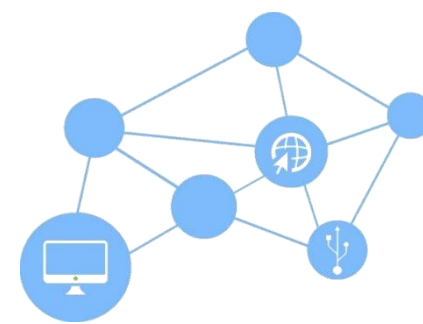


Продано товаров населению

в 2023 году



233,4
млрд рублей



6,3
млрд рублей

Продано через информационно-телекоммуникационную сеть «Интернет»

50,3%

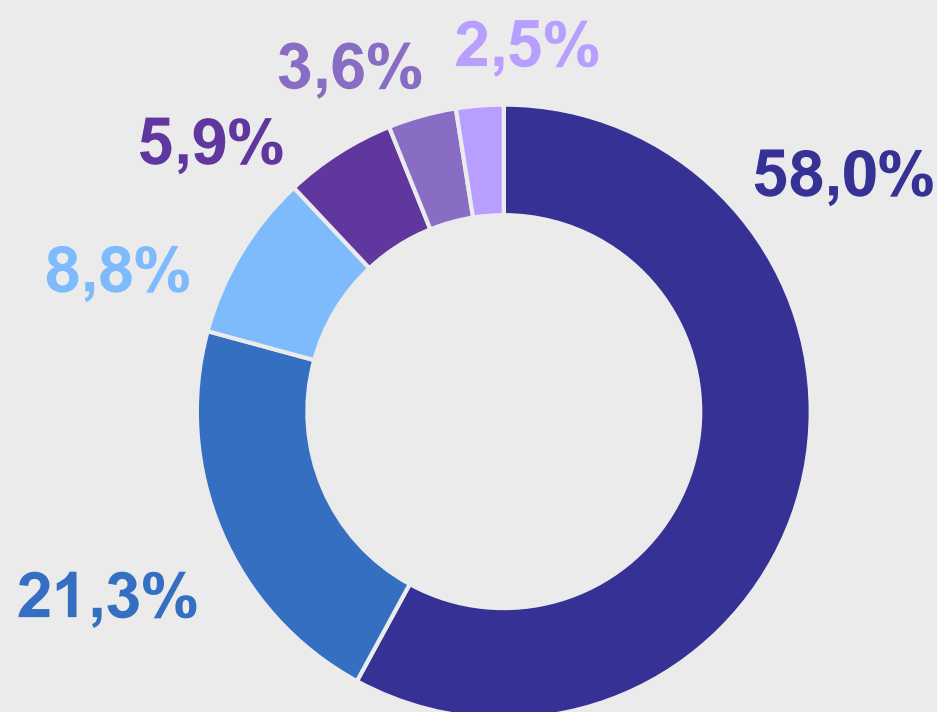
49,7%

- Пищевые продукты, включая напитки, и табачные изделия
- Непродовольственные товары

Структура формирования оборота розничной торговли

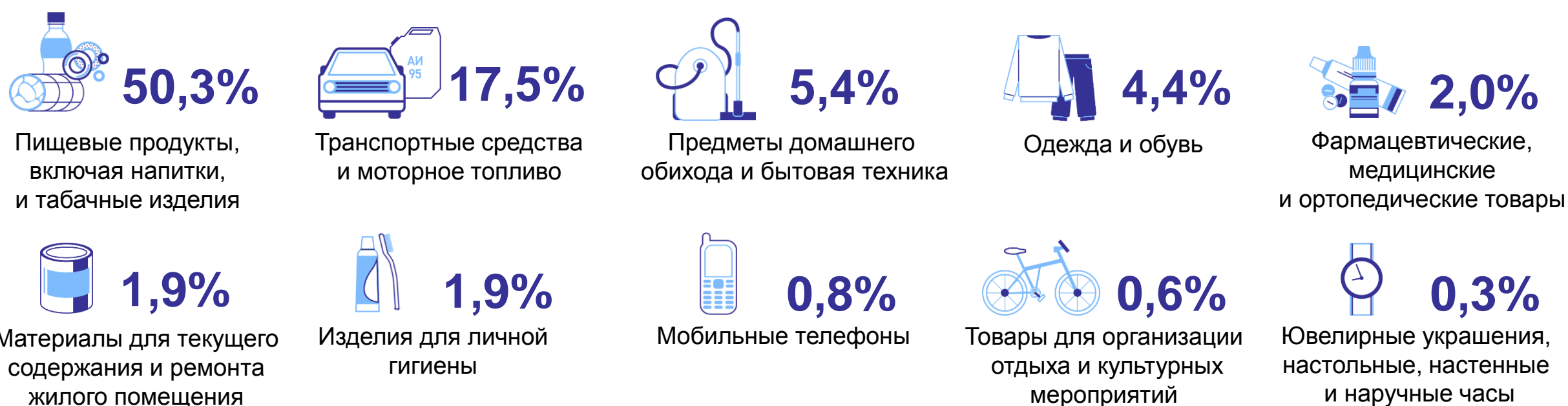
в 2023 году

- Коммерческие предприятия, не относящиеся к субъектам малого и среднего предпринимательства
- Индивидуальные предприниматели, осуществляющие деятельность вне рынка
- Малые предприятия
- Микропредприятия
- Продажа товаров на розничных рынках и ярмарках
- Субъекты среднего предпринимательства



Структура розничной продажи отдельных видов товаров

в 2023 году



*По балансу трудовых ресурсов за 2022 год.